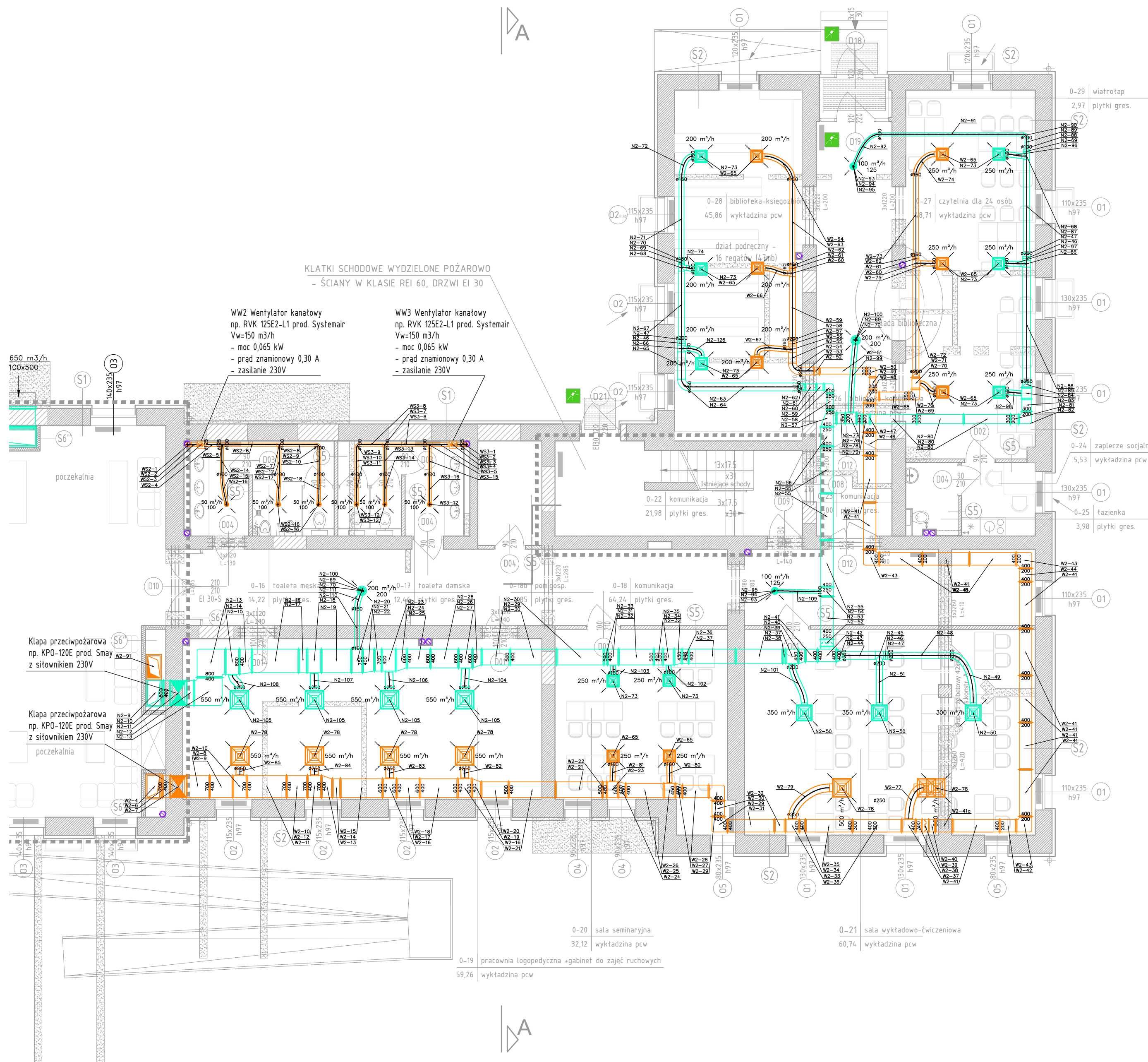


LEGENDA:

-  WENTYLACJA MECHANICZNA NAWIEWNA
-  WENTYLACJA MECHANICZNA WYWIEWNA
-  ANEMOSTAT (NAWIEWNIK)
-  WENTYLACJA GRAWITACYJNA
- KANAŁ RUROWY TYPU SPIRO, $\phi 160\text{mm}$
-  NAWIETRZAKI W STOLARCE OKIENNEJ
REGULOWANE RĘCZNIE LUB HIGROSTEROWANE
-  ŚCIANY ISTNIEJĄCE
-  ZAMUROWANIA OTWORÓW
-  ŚCIANY ISTNIEJĄCE DO WYBURZENIA
-  ŚCIANY PROJEKTOWANE
-  STOPNIE I ŁAWY KOMINIARSKIE
-  PODWÓJNE PŁOTKI PRZECIWNIEGOWE SYSTEMOWE



DOKŁADNE ROZMIESZCZENIE INFRASTRUKTURY NALEŻY SKOORDYNOWAĆ Z PROJEKTEM ARCHYTEKTONICZNYM.

Projektant : BIMACO © PROJEKTOWANIE ARCHYTEKTONICZNO-BUDOWLANE 53-207 Wrocław, ul. Ślusarska 14a; tel. 071 339 27 35, -34, tel/fax. 071 339 27 37 www.bimaco.pl, bimaco@bimaco.pl			
Investor : Łużycka Wyższa Szkoła Humanistyczna w Żarach Adres inwestora: ul. Zagańska 11, 50-403 Żary			
Objekt :		Przebudowa istniejącego budynku na potrzeby dydaktyczne Łużyckiej Wyższej Szkoły Humanistycznej w Żarach	
Adres inwestycji:		ul. Pszenna 2, 68-200 Żary	
Nr dz., Ark. Mapy, Obrob. Gmina :		--- Nr działki 91/14 AM6, Obręb 3	
Stadium Projektu :		PROJEKT WYKONAWCZY ZAMIENNY	
Branża :		INSTALACJE WENTYLACJI	
Nazwa rysunku:		RZUT PARTERU	
INST. WENTYLACJI	Osoba :	Imię, Nazwisko Numer uprawnień:	Podpis :
	Projektant :	mgr inż. Jan Kopeć 75/74/Wm	
	Sprawdzający :	mgr inż. Sylwia Wiśniewska LBS/0037/PW/05/07	
Opracował/a :		mgr inż. Dorota Mielko	
Symbol projektu :	Data :	Format rys. :	Skala :
WSH	18-10-2011	ARK-420X0550	1:100
Nazwa wewn. rys. :		WSH-09-022-117	
WSH-PWZ-IW-RZUTY.DWG			